

The logo for AZQUEST, featuring the letters 'AZ' in blue and 'QUEST' in white, all in a bold, sans-serif font.

AZQUEST

RELATÓRIO DE GESTÃO
FUNDOS DE CRÉDITO – SETEMBRO 2024

Relatório de Gestão – Fundos de Crédito AZ QUEST

Setembro de 2024

Prezado(a) cotista,

Utilizaremos este espaço como mais uma fonte de informação e troca de ideias com nossos cotistas. Além disso, abordaremos nesta carta mensal os itens relacionados ao desempenho do mercado de crédito e de cada um de nossos fundos no respectivo período.

1. Contribuição de *performance* e mercado de crédito

Tivemos mais um mês positivo para o crédito privado em setembro. Seguimos vendo boa *performance* da classe e forte fluxo de captação, ainda que um pouco menor que nos meses anteriores. Um dos motivos para isso pode ser o movimento das gestoras em fechar alguns fundos para captação, a exemplo do que fizemos no AZ Quest Luce II. Já o mercado primário segue com elevada atividade, e temos visto os emissores mais *premium* testando níveis mais baixos de *spread* de crédito. Isso torna ainda mais importante a seletividade e disciplina do gestor na hora de alocar. No mercado secundário, a liquidez continua saudável e o viés comprador levou a mais um mês de fechamento dos *spreads* de crédito.

Destacamos a contribuição das carteiras de LFSN e debêntures CDI. Além destas, no geral, as demais carteiras locais também tiveram uma boa *performance* para os diferentes mandatos. Na carteira *offshore*, a rentabilidade foi positiva, com destaque para a *performance* da parcela de *cash bonds* e de derivativos. Detalharemos seu resultado adiante.

Parcela local:

A carteira de debêntures em CDI rodou novamente com rentabilidade acima de seu carrego intrínseco, com a maior parte dos ativos da nossa carteira apresentando fechamento de *spread* de crédito. Apesar disso, o maior destaque veio da carteira de LFSN, que apresentou fechamentos mais intensos e boa contribuição no resultado dos fundos.

As curvas de juros (real e prefixada) apresentaram forte abertura, e em ambas as curvas esse movimento foi mais acentuado nos vértices intermediários. Vale mencionar que em setembro o BC elevou a taxa Selic em 0,25 p.p., após longo período de cortes seguido por estabilidade. A composição e a magnitude desses movimentos tiveram impacto neutro ou marginalmente negativo no resultado dos fundos com orçamento de risco de mercado.

A estratégia de debêntures *hedgeadas* teve resultado positivo de forma geral, puxado principalmente pelo fechamento de *spread* de crédito de grande parte dos ativos incentivados. A contribuição dessa carteira variou de acordo com a exposição de cada fundo ajustada a seu mandato.

O fundo de debêntures incentivadas apresentou rentabilidade acima de seu *benchmark* (IMA-B5) e abaixo do CDI do mês. A rentabilidade nominal foi impactada negativamente pela abertura da curva de juros reais. Em relação ao *benchmark*, mesmo com ligeira perda no posicionamento relativo dos vértices da curva de juros reais, o Efeito Crédito foi muito positivo e foi o responsável pela *performance* do mês. Tivemos mais um mês de fechamento dos *spreads* de crédito das debêntures incentivadas, continuando a tendência dos últimos meses, que tem sido puxada por aspectos técnicos (forte captação dos fundos dedicados).



Parcela *offshore*:

No cenário internacional, apesar de um noticiário movimentado ao longo do mês, os riscos extremos continuaram sendo evitados. As tensões geopolíticas persistiram, mas de maneira isolada. No principal motor do mercado, a economia americana, os dados recentes apontaram para uma desaceleração ordenada nas variáveis macroeconômicas – atividade e emprego. Isso permitiu ao FED (Banco Central dos EUA) iniciar um ciclo de cortes de juros, apoiado pela convergência gradual da inflação para a meta, pela resiliência econômica e pelos fundamentos sólidos das empresas. A corrida eleitoral americana, por sua vez, ficou em segundo plano, sem desenvolvimentos relevantes ao longo do mês.

Nesse contexto, a estratégia de *cash bonds* se destacou mais uma vez. A busca por *yield*, em um cenário de juros potencialmente mais baixos, favoreceu novamente o fechamento dos *spreads* de crédito, o que, aliado ao carregamento intrínseco da carteira em um ambiente de baixa volatilidade, beneficiou nossas alocações. Apesar de mantermos a preferência por *bonds* com *duration* mais curta, no início do mês optamos por alongar um pouco o portfólio, com o objetivo de aumentar o retorno potencial, dado o ambiente de juros.

Na parcela de derivativos, o destaque foi a estratégia de juros. A volatilidade em torno das expectativas sobre as decisões do FED gerou oportunidades que foram bem aproveitadas, contribuindo positivamente para o desempenho do fundo. De maneira geral, mantivemos uma boa diversificação geográfica e setorial em *cash bonds*, complementada por uma estrutura de *hedge* em derivativos de crédito e juros. Isso tem resultado em uma correlação bem controlada entre os ativos do portfólio, mantendo o risco em níveis adequados.



2. Fundo AZ Quest Supra FIC FIM CP

O AZ Quest Supra teve um rendimento de +1,04% (124,2% do CDI) no mês de setembro. O resultado da parcela *offshore* foi positivo no mês: ganhamos tanto nas posições de *bonds* quanto de derivativos. No mercado local, as diversas estratégias apresentaram bons resultados, com destaque para a carteira de LFSN. Mostramos essa distribuição mais detalhadamente nas figuras 1 e 2 abaixo.

Figura 1. Atribuição de resultados em setembro

AZ QUEST SUPRA	Risco				Breakdown de Resultado			
	%PL médio	Long	Short	%CDI	Resultado	Carrego	Ganho de capital	Trade
LF e DPGE	0,0%	0,0%	0,0%	n/a	0,00%	0,00%	0,00%	
LFSN	11,9%	11,9%	0,0%	271,2%	0,27%	0,12%	0,15%	0,00%
Debentures	56,0%	56,0%	0,0%	132,1%	0,62%	0,56%	0,06%	0,00%
Debentures hedge	1,1%	4,3%	-0,5%	-206,6%	-0,02%	0,01%	-0,02%	0,00%
Estrat. Offshore	12,4%	12,4%	-12,3%	131,6%	0,14%	0,00%	0,14%	0,00%
FDC	9,3%	9,3%	0,0%	149,5%	0,12%	0,10%	0,01%	0,00%
Estrat. Yield	20,9%	20,9%	-4,7%	43,1%	0,08%	0,21%	-0,15%	0,02%
Hedge DI e Outros	0,0%	0,0%	0,0%	n/a	0,16%	0,02%	-0,03%	0,16%
Compromissada Priv.	-26,6%	0,0%	-26,6%	110,5%	-0,25%	-0,25%	0,00%	0,00%
Caixa ¹	14,9%	14,9%	0,0%	99,8%	0,12%	0,12%	0,00%	0,00%
TOTAL	100,0%	126,6%	-26,6%	147,6%	1,23%	0,89%	0,16%	0,18%
Custos MT					-0,040%			
SUPRA MT					142,8%			1,19%
Custos FIC					-0,14%			
SUPRA FIC					124,2%			1,04%

¹ Inclui compromissadas com lastro em títulos públicos e outros hedges.

Estratégia de hedge consolidado

Debentures hedge	0,5%	0,5%	0,0%	12,0%	0,00%	0,00%	0,00%	0,00%
Derivativos ²	0,0%	0,0%	-0,4%	n/a	0,00%	0,00%	0,00%	0,00%
Outros ³	0,0%	0,0%	0,0%	n/a	0,00%	0,00%	0,00%	0,00%
Hedge Consolidado	0,5%	0,5%	-0,4%	-1,5%	0,00%	0,00%	0,00%	0,00%
Inflação Livre	0,7%	3,8%	-0,1%	-348,2%	-0,02%	0,00%	-0,02%	0,00%
TOTAL	1,1%	4,3%	-0,5%	-206,6%	-0,02%	0,01%	-0,02%	0,00%

¹ Não caixa. ² Inclui compromissadas que não são contempladas na exposição de risco

Estratégia Offshore

Offshore	12,4%	12,4%	0,0%	-328,0%	-0,34%	0,00%	-0,34%	0,00%
Derivativos ²	0,0%	0,0%	-12,3%	n/a	0,48%	0,00%	0,48%	0,00%
Offshore Consolidado	12,4%	12,4%	-12,3%	131,6%	0,14%	0,00%	0,14%	0,00%

Fonte: AZ QUEST

Figura 2. Atribuição de resultados em 2024 - YTD

AZ QUEST SUPRA	Risco				Breakdown de Resultado			
	%PL médio	Long	Short	%CDI	Resultado	Carrego	Ganho de capital	Trade
LF e DPGE	1,4%	1,4%	0,0%	131,0%	0,15%	0,15%	0,00%	0,00%
LFSN	15,2%	15,2%	0,0%	150,9%	1,86%	1,54%	0,31%	0,00%
Debentures	75,8%	75,8%	0,0%	136,3%	8,35%	7,76%	0,57%	0,02%
Debentures hedge	0,8%	3,6%	-1,1%	123,7%	0,08%	0,07%	0,01%	-0,01%
Estrat. Offshore	14,4%	14,4%	-14,5%	133,5%	1,54%	0,00%	1,54%	0,00%
FDC	10,3%	10,3%	0,0%	173,2%	1,45%	1,08%	0,37%	0,00%
Estrat. Yield	17,6%	17,6%	-3,7%	188,0%	2,68%	1,95%	0,70%	0,02%
Hedge DI e Outros	0,0%	0,0%	0,0%	n/a	0,06%	0,03%	-0,23%	0,26%
Compromissada Priv.	-50,8%	0,0%	-50,8%	110,3%	-4,70%	-4,70%	0,00%	0,00%
Caixa ¹	15,2%	15,2%	0,0%	101,3%	1,24%	1,24%	0,00%	0,00%
TOTAL	100,0%	150,7%	-50,8%	159,0%	12,71%	9,13%	3,29%	0,29%
Custos MT					-0,182%			
SUPRA MT					156,8%			12,53%
Custos FIC					-1,76%			
SUPRA FIC					134,8%			10,77%

¹ Inclui compromissadas com lastro em títulos públicos e outros hedges.

Estratégia de hedge consolidado

Debentures hedge	0,7%	0,7%	0,0%	254,4%	0,14%	0,07%	0,06%	0,00%
Derivativos ²	0,0%	0,4%	-1,1%	n/a	0,07%	0,00%	0,07%	-0,01%
Outros ³	0,0%	0,0%	0,0%	n/a	0,00%	0,00%	0,00%	0,00%
Hedge Consolidado	0,7%	1,1%	-1,1%	381,7%	0,20%	0,07%	0,14%	0,00%
Inflação Livre	0,1%	2,5%	0,0%	-1239,0%	-0,12%	0,01%	-0,13%	-0,01%
TOTAL	0,8%	3,6%	-1,1%	123,7%	0,08%	0,07%	0,01%	-0,01%

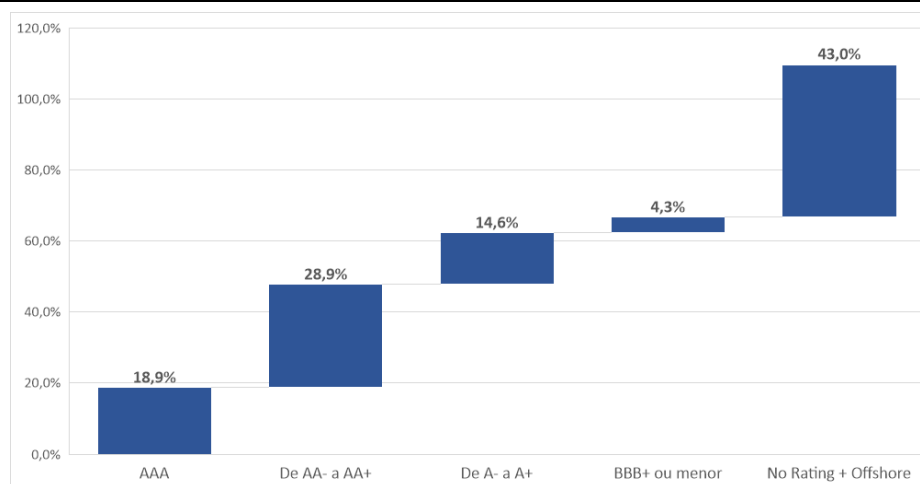
¹ Não caixa. ² Inclui compromissadas que não são contempladas na exposição de risco

Estratégia Offshore

Offshore	14,4%	14,4%	0,0%	253,2%	2,96%	0,00%	2,96%	0,00%
Derivativos ²	0,0%	0,0%	-14,5%	n/a	-1,42%	0,00%	-1,42%	0,00%
Offshore Consolidado	14,4%	14,4%	-14,5%	133,5%	1,54%	0,00%	1,54%	0,00%

Fonte: AZ QUEST

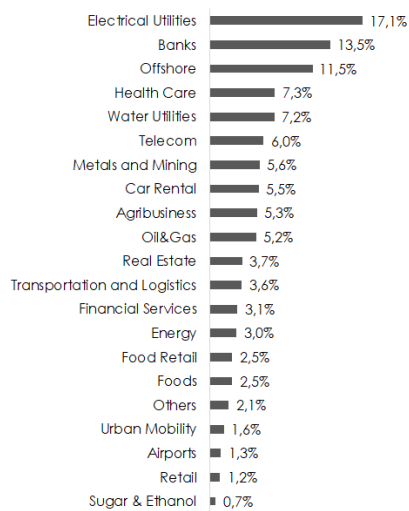
Figura 3. Breakdown do fundo por rating



Fonte: AZ QUEST



Figura 4. Breakdown do fundo por setor



Fonte: AZ QUEST

Figura 5. Breakdown por tipo de ativo

AZ QUEST SUPRA	% PL
LF/ DPGE	0,0%
LFSN	12,1%
Debentures	49,9%
Debentures hedge	1,0%
FIDC	10,6%
Estrat. Offshore	11,5%
Estrat. Yield	24,4%
Compromissada Deb.	-22,8%
Soberano + Caixa	13,2%

Fonte: AZ QUEST



3. Fundo AZ Quest Luce FIC RF CP LP

O AZ Quest Luce teve um rendimento de +0,94% (112,9% do CDI) no mês de setembro. As diversas estratégias apresentaram bons resultados, com destaque para as carteiras de LFSN e debêntures CDI. Mostramos essa distribuição mais detalhadamente nas figuras 6 e 7 abaixo.

Figura 6. Atribuição de resultados em setembro

AZ QUEST LUCE	%PL médio	Risco			Resultado	Breakdown de Resultado		
		Long	Short	%CDI		Carrego	Ganho de capital	Trade
LF e DPGE	2,3%	2,3%	0,0%	108,7%	0,02%	0,00%	0,00%	
LFSN	9,3%	9,3%	0,0%	159,8%	0,12%	0,08%	0,04%	
Debentures	41,5%	41,5%	0,0%	127,3%	0,44%	0,39%	0,04%	
FIDC	3,0%	3,0%	0,0%	116,6%	0,03%	0,03%	0,00%	
Hedge DI e Outros	0,0%	0,0%	0,0%	n/a	0,00%	0,00%	0,00%	
Caixa ¹	44,2%	44,2%	0,0%	99,7%	0,37%	0,37%	0,00%	
TOTAL	100,2%	100,2%	0,0%	117,6%	0,98%	0,89%	0,08%	
Custos MT					-0,003%			
LUCE MT					117,3%	0,98%		
Custos FIC					-0,04%			
LUCE FIC					112,9%	0,94%		

¹ Inclui compromissadas com lastro em títulos públicos e outros hedges.

Fonte: AZ QUEST

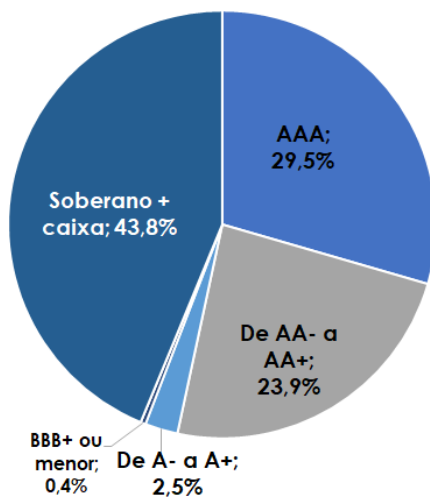
Figura 7. Atribuição de resultados em 2024 - YTD

AZ QUEST LUCE	%PL médio	Risco			Resultado	Breakdown de Resultado		
		Long	Short	%CDI		Carrego	Ganho de capital	Trade
LF e DPGE	2,0%	2,0%	0,0%	127,99%	0,21%	0,18%	0,03%	
LFSN	10,9%	10,9%	0,0%	149,52%	1,30%	0,99%	0,31%	
Debentures	52,1%	52,1%	0,0%	137,03%	5,72%	4,88%	0,83%	
FIDC	4,0%	4,0%	0,0%	127,25%	0,41%	0,34%	0,07%	
Hedge DI e Outros	0,0%	0,0%	0,0%	n/a	0,00%	0,00%	0,00%	
Caixa ¹	31,0%	31,0%	0,0%	100,60%	2,50%	2,49%	0,00%	
TOTAL	100,0%	100,0%	0,0%	126,9%	10,14%	8,89%	1,24%	
Custos MT					-0,033%			
LUCE MT					126,5%	10,10%		
Custos FIC					-0,36%			
LUCE FIC					122,0%	9,74%		

¹ Inclui compromissadas com lastro em títulos públicos e outros hedges.

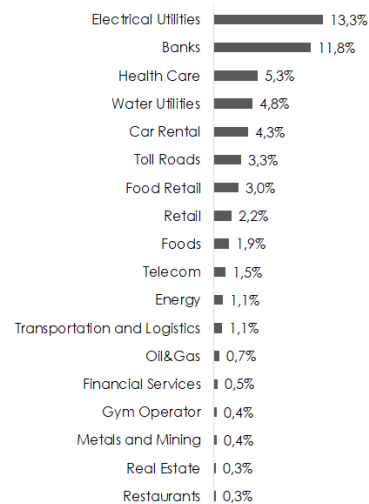
Fonte: AZ QUEST

Figura 8. Breakdown do fundo por rating



Fonte: AZ QUEST

Figura 9. Breakdown do fundo por setor



Fonte: AZ QUEST



4. Fundo AZ Quest Altro FIC FIM CP

O AZ Quest Altro teve um rendimento de +0,93% (111,3% do CDI) no mês de setembro. O resultado da parcela *offshore* foi positivo no mês: ganhamos tanto nas posições de *bonds* quanto de derivativos. No mercado local, as diversas estratégias apresentaram bons resultados, com destaque para as carteiras de LFSN e debêntures CDI. Mostramos essa distribuição de resultados detalhadamente nas figuras 10 e 11 abaixo.

Figura 10. Atribuição de resultados em setembro

AZ QUEST ALTRO	Risco					Breakdown de Resultado		
	%PI médio	Long	Short	%CDI	Resultado	Carego	Ganho de capital	Trade
LF e DPGE	0,8%	0,8%	0,0%	104,7%	0,01%	0,01%	0,00%	0,00%
LFSN	10,4%	10,4%	0,0%	172,3%	0,15%	0,09%	0,06%	0,00%
Debentures	51,2%	51,2%	0,0%	132,0%	0,56%	0,49%	0,07%	0,00%
Debentures hedge	6,6%	7,2%	-6,1%	177,3%	0,10%	0,06%	0,04%	0,00%
Estrat. Offshore	5,6%	5,6%	-5,5%	130,2%	0,06%	0,00%	0,06%	0,00%
FIDC	3,1%	3,1%	0,0%	144,4%	0,04%	0,04%	0,00%	0,00%
Estrat. Yield	8,8%	8,8%	0,0%	8,5%	0,01%	0,09%	-0,13%	0,04%
Hedge DI e Outros	0,0%	0,0%	0,0%	n/a	-0,01%	0,00%	-0,01%	0,00%
Compromissada Priv.	-14,9%	0,0%	-14,9%	109,1%	-0,14%	-0,14%	0,00%	0,00%
Caixa¹	28,5%	28,5%	0,0%	99,1%	0,24%	0,24%	0,00%	0,00%
TOTAL	100,0%	115,1%	-14,9%	121,8%	1,02%	0,89%	0,09%	0,04%
Custos MT					-0,002%			
ALTRO MT					1,01%			
Custos FIC					-0,09%			
ALTRO FIC					0,93%			

¹ Inclui compromissadas com lastro em títulos públicos e outros hedges.

Estratégia de hedge consolidado								
Debentures hedge	6,1%	6,1%	0,0%	46,9%	0,02%	0,05%	-0,03%	0,00%
Derivativos²	0,0%	0,0%	-6,1%	n/a	0,08%	0,01%	0,07%	0,00%
Outros³	0,0%	0,0%	0,0%	n/a	0,00%	0,00%	0,00%	0,00%
Hedge Consolidado	6,1%	6,1%	-6,1%	205,8%	0,10%	0,06%	0,05%	0,00%
Inflação Livre	0,5%	1,2%	0,0%	-147,4%	-0,01%	0,00%	-0,01%	0,00%
TOTAL	6,6%	7,2%	-6,1%	177,3%	0,10%	0,06%	0,04%	0,00%

² Não caixa. ³ Inclui compromissadas que não são contempladas na exposição de risco.

Estratégia Offshore								
Offshore	5,6%	5,6%	0,0%	-322,7%	-0,15%	0,00%	-0,15%	0,00%
Derivativos²	0,0%	0,0%	-5,5%	n/a	0,21%	0,00%	0,21%	0,00%
Offshore Consolidado	5,6%	5,6%	-5,5%	130,2%	0,06%	0,00%	0,06%	0,00%

Fonte: AZ QUEST

Figura 11. Atribuição de resultados em 2024 - YTD

AZ QUEST ALTRO	Risco					Breakdown de Resultado		
	%PI médio	Long	Short	%CDI	Resultado	Carego	Ganho de capital	Trade
LF e DPGE	1,4%	1,4%	0,0%	123,9%	0,14%	0,13%	0,01%	0,00%
LFSN	12,6%	12,6%	0,0%	150,6%	1,52%	1,17%	0,35%	0,00%
Debentures	71,0%	71,0%	0,0%	134,2%	7,65%	6,85%	0,80%	0,00%
Debentures hedge	8,8%	9,4%	-7,5%	187,9%	1,32%	0,84%	0,47%	0,00%
Estrat. Offshore	5,8%	5,8%	-5,7%	131,4%	0,61%	0,00%	0,61%	0,00%
FIDC	4,0%	4,0%	0,0%	151,0%	0,49%	0,40%	0,09%	0,00%
Estrat. Yield	9,3%	9,3%	0,0%	150,1%	1,12%	0,92%	0,16%	0,04%
Hedge DI e Outros	0,0%	0,0%	0,0%	n/a	-0,08%	0,00%	-0,04%	-0,03%
Compromissada Priv.	-31,3%	0,0%	-31,3%	109,8%	-2,83%	-2,83%	0,00%	0,00%
Caixa¹	18,3%	18,3%	0,0%	106,4%	1,56%	1,57%	0,00%	0,00%
TOTAL	100,0%	131,3%	-31,3%	143,9%	11,50%	9,03%	2,45%	0,02%
Custos MT					-0,07%			
ALTRO MT					11,43%			
Custos FIC					-1,10%			
ALTRO FIC					10,33%			

¹ Inclui compromissadas com lastro em títulos públicos e outros hedges.

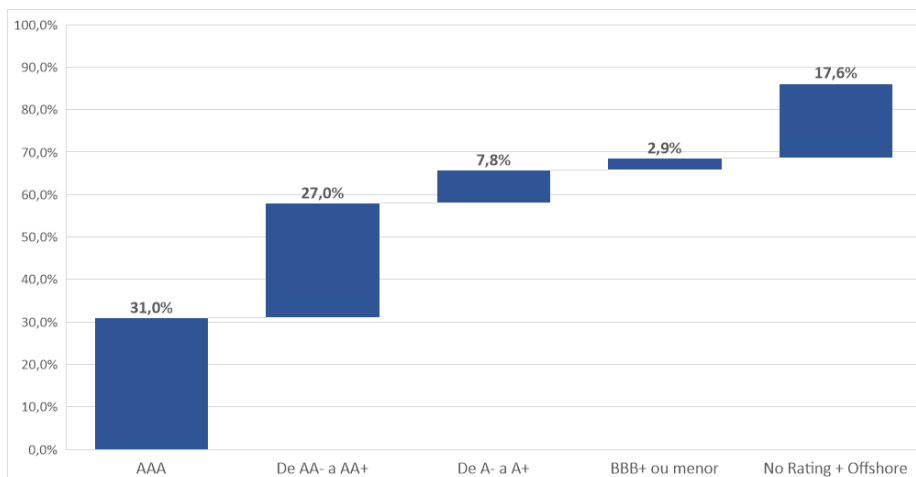
Estratégia de hedge consolidado								
Debentures hedge	7,1%	7,1%	0,0%	120,4%	0,69%	0,68%	0,01%	0,00%
Derivativos²	0,0%	0,1%	-7,5%	n/a	0,52%	-0,01%	0,52%	0,00%
Outros³	0,0%	0,0%	0,0%	n/a	0,00%	0,00%	0,00%	0,00%
Hedge Consolidado	7,1%	7,3%	-7,5%	211,9%	1,21%	0,67%	0,54%	0,00%
Inflação Livre	1,6%	2,1%	0,0%	80,9%	0,11%	0,17%	-0,06%	0,00%
TOTAL	8,8%	9,4%	-7,5%	187,9%	1,32%	0,84%	0,47%	0,00%

² Não caixa. ³ Inclui compromissadas que não são contempladas na exposição de risco.

Estratégia Offshore								
Offshore	5,8%	5,8%	0,0%	251,0%	1,17%	0,00%	1,17%	0,00%
Derivativos²	0,0%	0,0%	-5,7%	n/a	-0,56%	0,00%	-0,56%	0,00%
Offshore Consolidado	5,8%	5,8%	-5,7%	131,4%	0,61%	0,00%	0,61%	0,00%

Fonte: AZ QUEST

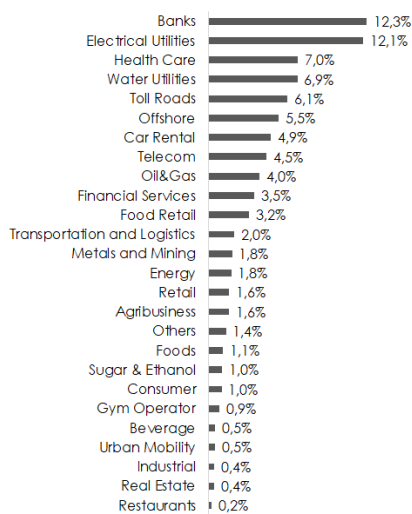
Figura 12. Breakdown do fundo por rating



Fonte: AZ QUEST



Figura 13. Breakdown do fundo por setor



Fonte: AZ QUEST

Figura 14. Breakdown por tipo de ativo

AZ QUEST ALTRO	% PL
LF/ DPGE	0,8%
LFSN	10,7%
Debentures	49,5%
Debentures hedge	6,5%
FIDC	3,4%
Estrat. Offshore	5,5%
Estrat. Yield	9,9%
Compromissada Deb.	-13,9%
Soberano + Caixa	27,9%

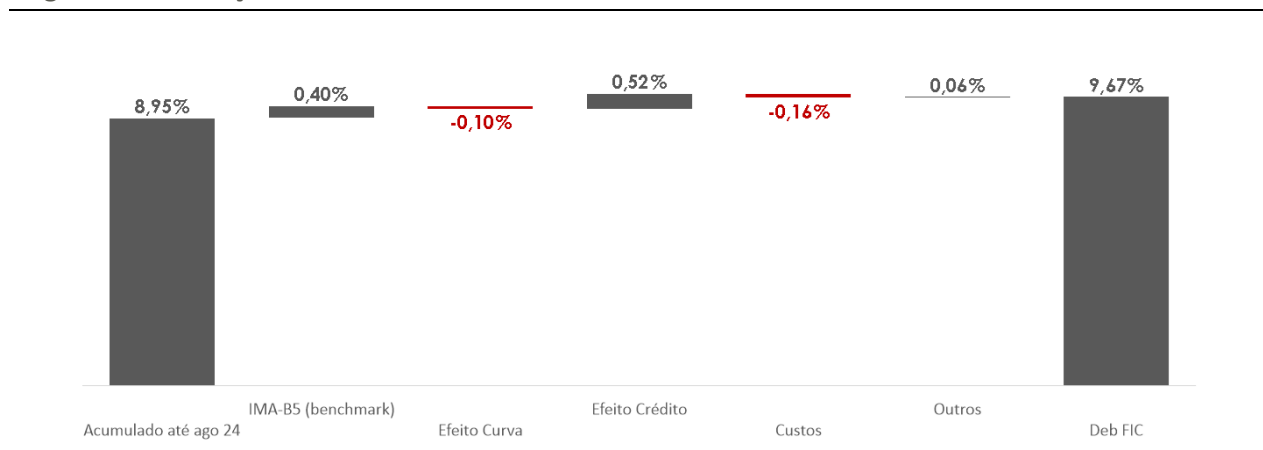
Fonte: AZ QUEST



5. Fundo AZ Quest Debêntures Incentivadas FIM CP

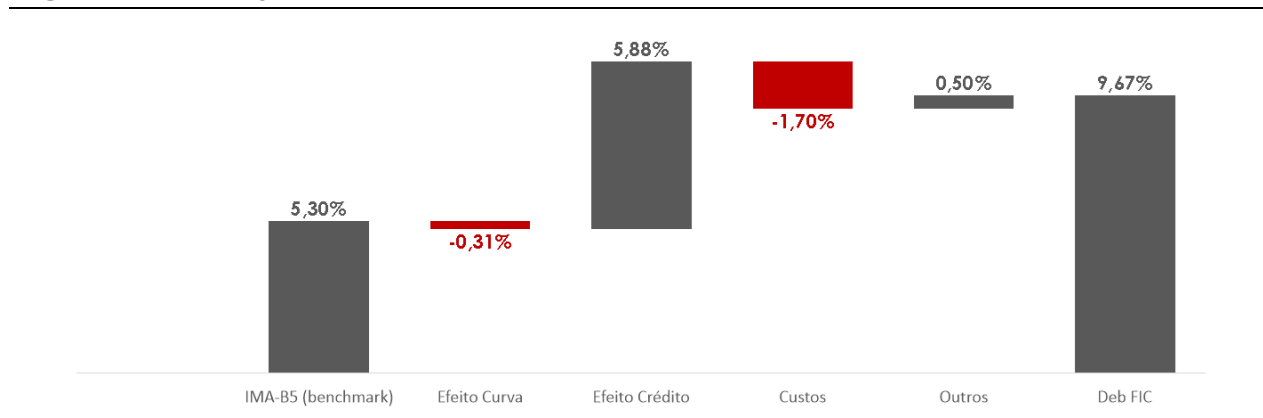
No mês de setembro, o fundo AZ Quest Debêntures Incentivadas teve rendimento de (a) +0,66% (ante +0,40% do *benchmark* – IMA-B5) no mês, acumulando (b) +9,67% (ante +5,30% do *benchmark* – IMA-B5) no ano. Em relação ao *benchmark*, mesmo com ligeira perda no posicionamento relativo dos vértices da curva de juros reais, o Efeito Crédito foi muito positivo e foi o responsável pela *performance* do mês.

Figura 15. Atribuição de resultados em setembro



Fonte: AZ QUEST

Figura 15.1. Atribuição de resultados em 2024 - YTD



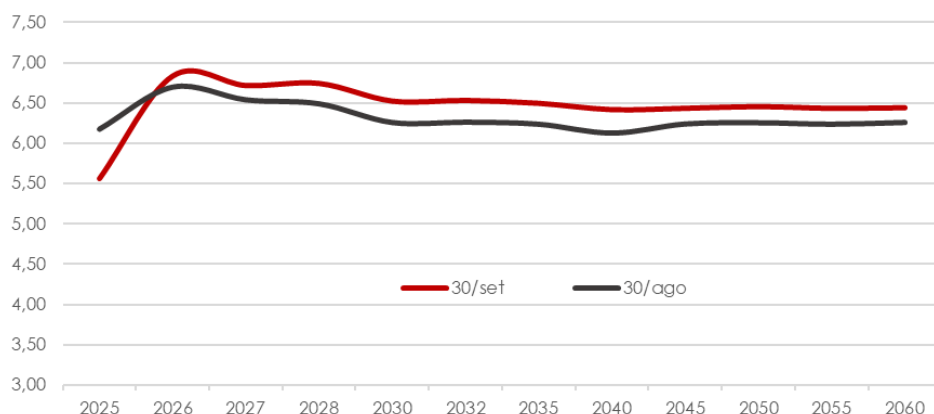
Efeito Curva: Corresponde ao componente de resultado proveniente da parcela de risco de mercado existente nos títulos da carteira do fundo.

Efeito Crédito: Corresponde ao componente de resultado proveniente da parcela de risco de crédito existente nos títulos da carteira do fundo. Este item captura tanto os juros adicionais por se carregar um título de crédito quanto o efeito das variações do *spread* de crédito de cada ativo que compõe o fundo.

Fonte: AZ QUEST

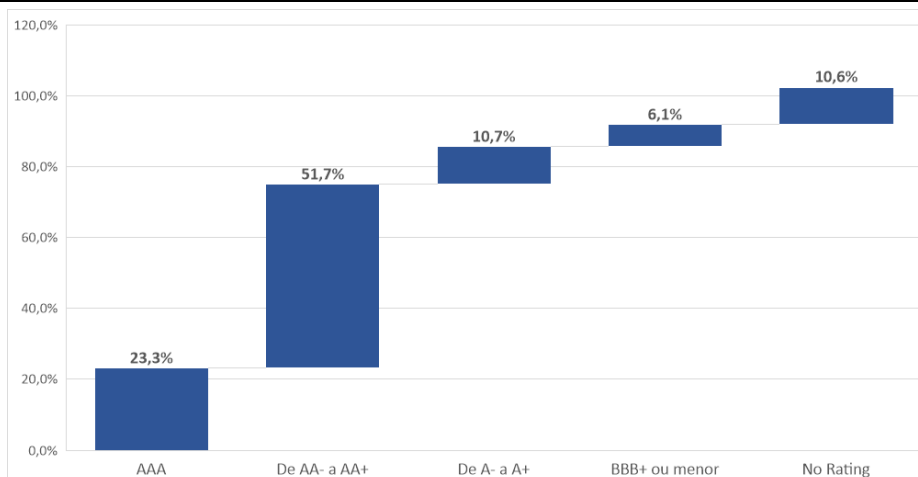


Figura 15.2. Curva de juros real



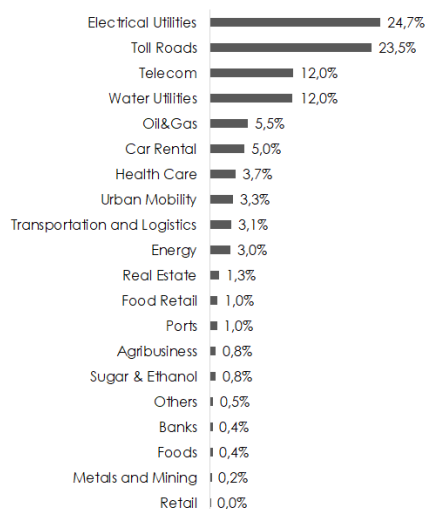
Fonte: AZ QUEST

Figura 16. Breakdown do fundo por rating



Fonte: AZ QUEST

Figura 17. Breakdown do fundo por setor



Fonte: AZ QUEST

Figura 18. Breakdown por tipo de ativo

DEB. INCENTIVADAS	% PL
LF/ DPGE	0,0%
LFSN	0,0%
Debentures	100,2%
FIDC	2,2%
Compromissada Deb.	-13,4%
Soberano + Caixa	11,0%

Fonte: AZ QUEST



6. Fundo AZ Quest Icatu Conservador – Previdência CP

O AZ Quest Icatu Conservador teve um rendimento de +0,85% (101,8% do CDI) no mês de setembro. As diversas estratégias apresentaram bons resultados, com destaque para as carteiras de LFSN e debêntures CDI. Mostramos essa distribuição mais detalhadamente nas figuras 19 e 20 abaixo.

Figura 19. Atribuição de resultados em setembro

AZ QUEST PREV	Risco				Breakdown de Resultado			
	%PL médio	Long	Short	%CDI	Resultado	Carrego	Ganho de capital	Trade
LF e DPGE	3,9%	3,9%	0,0%	113,9%	0,04%	0,03%	0,00%	0,00%
LFSN	8,4%	8,4%	0,0%	163,2%	0,11%	0,08%	0,04%	0,00%
Debentures	29,8%	29,8%	0,0%	125,3%	0,31%	0,28%	0,03%	0,00%
Debentures hedge	1,3%	1,9%	-1,1%	105,0%	0,01%	0,01%	0,00%	0,00%
FIDC	3,1%	3,1%	0,0%	119,7%	0,03%	0,03%	0,00%	0,00%
Hedge DI e Outros	0,0%	0,0%	0,0%	n/a	0,00%	0,00%	0,00%	0,00%
Caixa ¹	52,8%	52,8%	0,0%	98,3%	0,43%	0,44%	0,00%	0,00%
TOTAL	100,0%	100,0%	0,0%	112,7%	0,94%	0,87%	0,07%	0,00%
Custos MT					-0,042%			
AZQ MT Prev					107,6%			
Custos FIC					-0,05%			
AZQ ICATU					101,8%	0,85%		

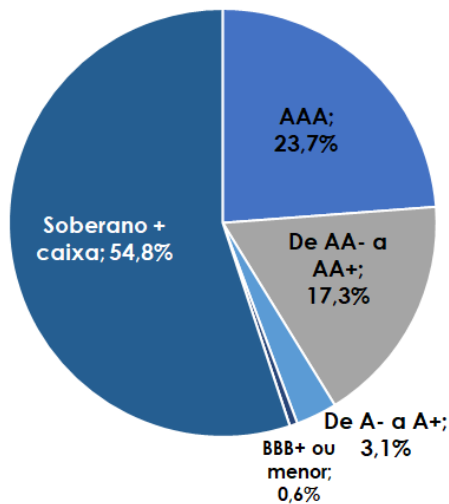
¹ Inclui compromissadas com lastro em títulos públicos e outros hedges.

Estratégia de hedge consolidado								
Debentures hedge	0,9%	0,9%	0,0%	95,9%	0,01%	0,01%	0,00%	0,00%
Derivativos ²	0,0%	0,2%	-1,1%	n/a	0,01%	0,00%	0,00%	0,00%
Outros ³	0,0%	0,0%	0,0%	n/a	0,00%	0,00%	0,00%	0,00%
Hedge Consolidado	0,9%	1,1%	-1,1%	170,6%	0,01%	0,01%	0,00%	0,00%
Inflação Livre	0,4%	0,8%	0,0%	-35,5%	0,00%	0,00%	0,00%	0,00%
TOTAL	1,3%	1,9%	-1,1%	105,0%	0,01%	0,01%	0,00%	0,00%

² Não caixa. ³ Inclui compromissadas que não são contempladas na exposição de risco.

Fonte: AZ QUEST

Figura 21. Breakdown do fundo por rating



Fonte: AZ QUEST

Figura 20. Atribuição de resultados em 2024 - YTD

AZ QUEST PREV	Risco				Breakdown de Resultado			
	%PL médio	Long	Short	%CDI	Resultado	Carrego	Ganho de capital	Trade
LF e DPGE	3,2%	3,2%	0,0%	123,8%	0,32%	0,28%	0,04%	0,00%
LFSN	13,9%	13,9%	0,0%	151,7%	1,69%	1,27%	0,42%	0,00%
Debentures	41,5%	41,5%	0,0%	137,8%	4,57%	4,00%	0,59%	-0,01%
Debentures hedge	3,1%	3,7%	-2,1%	167,7%	0,42%	0,29%	0,13%	0,00%
FIDC	5,8%	5,8%	0,0%	129,4%	0,60%	0,50%	0,10%	0,00%
Hedge DI e Outros	0,0%	0,0%	0,0%	n/a	-0,01%	0,00%	0,00%	-0,01%
Caixa ¹	32,5%	32,5%	0,0%	99,0%	2,57%	2,57%	0,01%	0,00%
TOTAL	100,0%	100,0%	0,0%	127,1%	10,15%	8,91%	1,28%	-0,03%
Custos MT					-0,416%			
AZQ MT Prev					121,9%			
Custos FIC					-0,47%			
AZQ ICATU					115,9%	9,26%		

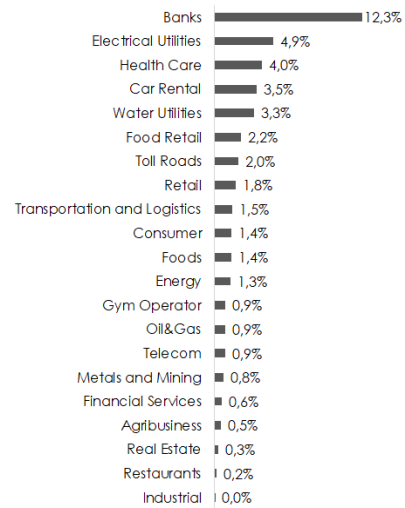
¹ Inclui compromissadas com lastro em títulos públicos e outros hedges.

Estratégia de hedge consolidado								
Debentures hedge	1,6%	1,6%	0,0%	103,6%	0,13%	0,15%	-0,02%	0,00%
Derivativos ²	0,0%	0,5%	-2,1%	n/a	0,08%	-0,01%	0,09%	0,00%
Outros ³	0,0%	0,0%	0,0%	n/a	0,00%	0,00%	0,00%	0,00%
Hedge Consolidado	1,6%	2,1%	-2,1%	165,1%	0,21%	0,14%	0,07%	0,00%
Inflação Livre	1,5%	1,6%	0,0%	169,9%	0,21%	0,15%	0,06%	0,00%
TOTAL	3,1%	3,7%	-2,1%	167,7%	0,42%	0,29%	0,13%	0,00%

² Não caixa. ³ Inclui compromissadas que não são contempladas na exposição de risco.

Fonte: AZ QUEST

Figura 22. Breakdown do fundo por setor



Fonte: AZ QUEST



7. Fundo AZ Quest Valore FIRF CP

O AZ Quest Valore teve um rendimento de +0,89% (107,2% do CDI) no mês de setembro. As diversas estratégias apresentaram bons resultados, com destaque para as carteiras de LFSN e debêntures *hedgedas*. Mostramos essa distribuição de resultados detalhadamente nas figuras 23 e 24 abaixo.

Figura 23. Atribuição de resultados em setembro

AZ QUEST VALORE	Risco				Breakdown de Resultado		
	%PI médio	Long	Short	%CDI	Resultado	Carrego	Ganho de capital
Lf e DPGE	4,6%	4,6%	0,0%	114,0%	0,04%	0,00%	0,00%
LFSN	6,5%	6,5%	0,0%	182,2%	0,10%	0,06%	0,04%
Debentures	32,2%	32,2%	0,0%	134,3%	0,36%	0,31%	0,05%
Debentures hedge	4,5%	4,5%	-3,9%	180,6%	0,07%	0,04%	0,02%
FIDC	2,3%	2,3%	0,0%	124,6%	0,02%	0,02%	0,00%
Estrat. Yield	3,0%	3,0%	0,0%	13,6%	0,00%	0,03%	-0,06%
Hedge DI e Outros	0,0%	0,0%	0,0%	n/a	-0,01%	0,00%	-0,01%
Compromissada Priv.	-0,4%	0,0%	-0,4%	108,8%	0,00%	0,00%	0,00%
Caixa ¹	47,5%	47,5%	0,0%	100,4%	0,40%	0,00%	0,00%
TOTAL	100,0%	100,5%	-0,4%	117,7%	0,98%	0,90%	0,05%
Custos MT							
VALORE					107,2%		0,89%

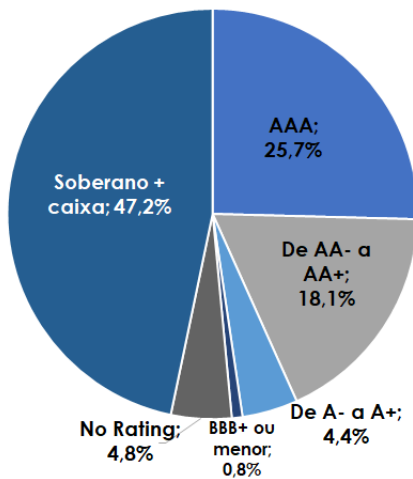
¹ Inclui compromissadas com lastro em títulos públicos e outros hedges.

Estratégia de hedge consolidado								
Debentures hedge	3,9%	3,9%	0,0%	7,5%	0,00%	0,03%	-0,03%	0,00%
Derivativos ²	0,0%	0,0%	-3,9%	n/a	0,06%	0,00%	0,06%	0,00%
Outros ³	0,0%	0,0%	0,0%	n/a	0,00%	0,00%	0,00%	0,00%
Hedge Consolidado	3,9%	3,9%	-3,9%	199,6%	0,06%	0,04%	0,03%	0,00%
Inflação Livre	0,6%	0,6%	0,0%	61,2%	0,00%	0,01%	0,00%	0,00%
TOTAL	4,5%	4,5%	-3,9%	180,6%	0,07%	0,04%	0,02%	0,00%

² Não caixa. ³ Inclui compromissadas que não são contempladas na exposição de risco.

Fonte: AZ QUEST

Figura 25. Breakdown do fundo por rating



Fonte: AZ QUEST

Figura 24. Atribuição de resultados em 2024 - YTD

AZ QUEST VALORE	Risco				Breakdown de Resultado		
	%PI médio	Long	Short	%CDI	Resultado	Carrego	Ganho de capital
Lf e DPGE	3,7%	3,7%	0,0%	124,2%	0,37%	0,32%	0,05%
LFSN	9,3%	9,3%	0,0%	148,8%	1,11%	0,86%	0,26%
Debentures	45,6%	45,6%	0,0%	138,3%	5,06%	4,35%	0,70%
Debentures hedge	5,8%	6,0%	-5,6%	196,8%	0,92%	0,57%	0,35%
FIDC	4,3%	4,3%	0,0%	135,1%	0,46%	0,37%	0,09%
Estrat. Yield	3,9%	3,9%	0,0%	154,4%	0,48%	0,49%	-0,05%
Hedge DI e Outros	0,0%	0,0%	0,0%	n/a	-0,05%	0,00%	-0,03%
Compromissada Priv.	-4,0%	0,0%	-4,0%	108,9%	-0,38%	-0,38%	0,00%
Caixa ¹	31,4%	31,4%	0,0%	100,0%	2,52%	2,52%	0,00%
TOTAL	100,0%	104,0%	-4,0%	131,2%	10,49%	9,10%	1,37%
Custos MT							
VALORE					120,8%		9,65%

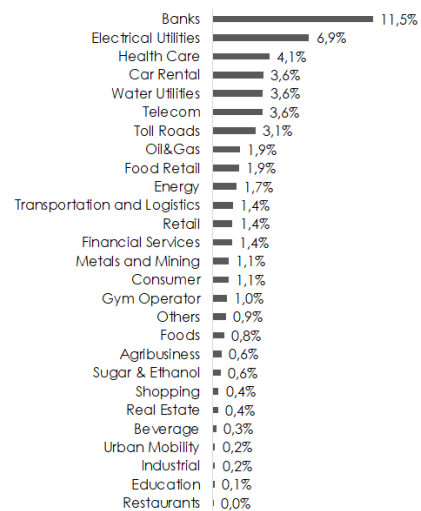
¹ Inclui compromissadas com lastro em títulos públicos e outros hedges.

Estratégia de hedge consolidado								
Debentures hedge	5,4%	5,4%	0,0%	93,2%	0,40%	0,54%	-0,14%	0,00%
Derivativos ²	0,0%	0,2%	-5,6%	n/a	0,47%	-0,01%	0,48%	0,00%
Outros ³	0,0%	0,0%	0,0%	n/a	0,00%	0,00%	0,00%	0,00%
Hedge Consolidado	5,4%	5,6%	-5,6%	202,9%	0,88%	0,53%	0,34%	0,00%
Inflação Livre	0,4%	0,4%	0,0%	118,0%	0,04%	0,03%	0,01%	0,00%
TOTAL	5,8%	6,0%	-5,6%	196,8%	0,92%	0,57%	0,35%	0,00%

² Não caixa. ³ Inclui compromissadas que não são contempladas na exposição de risco.

Fonte: AZ QUEST

Figura 26. Breakdown do fundo por setor



Fonte: AZ QUEST



8. Fundo AZ Quest Altro Prev

O AZ Quest Altro Prev teve um rendimento de +0,85% (101,7% do CDI) no mês de setembro. O destaque positivo no mês foi a carteira de LFSN. Mostramos essa distribuição de resultados detalhadamente nas figuras 27 e 28 abaixo.

Figura 27. Atribuição de resultados em setembro

ALTRO PREV	Risco				Breakdown de Resultado			
	%PL médio	Long	Short	%CDI	Resultado	Carego	Ganho de capital	Trade
LF e DPGE	4,4%	4,4%	0,0%	110,7%	0,04%	0,04%	0,00%	0,00%
LFSN	5,0%	5,0%	0,0%	171,6%	0,07%	0,05%	0,03%	0,00%
Debentures	46,9%	46,9%	0,0%	120,0%	0,47%	0,45%	0,01%	0,01%
Debentures hedge	2,0%	2,3%	-1,6%	189,4%	0,03%	0,02%	0,01%	0,00%
Estrat. Offshore	3,3%	3,3%	0,0%	127,9%	0,04%	0,00%	0,04%	0,00%
FDC	5,2%	5,2%	0,0%	125,2%	0,05%	0,05%	0,00%	0,00%
Estrat. Yield	3,4%	3,4%	0,0%	48,4%	0,01%	0,03%	-0,02%	0,00%
Hedge DI e Outros	0,0%	0,0%	0,0%	n/a	-0,01%	0,00%	-0,02%	0,00%
Caixa*	30,0%	30,0%	0,0%	100,1%	0,25%	0,25%	0,00%	0,00%
TOTAL	100,0%	100,0%	0,0%	114,4%	0,95%	0,89%	0,05%	0,01%
Custos MT					-0,106%			
ALTRO PREV				101,7%	0,85%			

* Inclui compromissadas com lastro em títulos públicos e outros hedges.

Estratégia de hedge consolidado								
Debentures hedge	1,6%	1,6%	0,0%	45,0%	0,01%	0,01%	-0,01%	0,00%
Derivativos*	0,0%	0,0%	-1,6%	n/a	0,02%	0,00%	0,02%	0,00%
Outros*	0,0%	0,0%	0,0%	n/a	0,00%	0,00%	0,00%	0,00%
Hedge Consolidado	1,6%	1,6%	-1,6%	221,3%	0,03%	0,02%	0,01%	0,00%
Inflação Livre	0,4%	0,7%	0,0%	43,9%	0,00%	0,00%	0,00%	0,00%
TOTAL	2,0%	2,3%	-1,6%	189,4%	0,03%	0,02%	0,01%	0,00%

* Não caixa. * Inclui compromissadas que não são contempladas na exposição de risco.

Fonte: AZ QUEST

Figura 28. Atribuição de resultados em 2024 - YTD

ALTRO PREV	Risco				Breakdown de Resultado			
	%PL médio	Long	Short	%CDI	Resultado	Carego	Ganho de capital	Trade
LF e DPGE	3,0%	3,0%	0,0%	123,7%	0,29%	0,25%	0,04%	0,00%
LFSN	5,9%	5,9%	0,0%	148,7%	0,70%	0,54%	0,16%	0,00%
Debentures	58,6%	58,6%	0,0%	136,7%	6,40%	5,48%	0,88%	0,04%
Debentures hedge	1,4%	1,3%	-2,1%	234,7%	0,27%	0,13%	0,14%	0,00%
Estrat. Offshore	2,1%	2,1%	0,0%	120,0%	0,20%	0,00%	0,20%	0,00%
FDC	6,1%	6,1%	0,0%	126,3%	0,61%	0,52%	0,09%	0,00%
Estrat. Yield	3,4%	3,4%	0,0%	152,4%	0,41%	0,49%	-0,08%	0,00%
Hedge DI e Outros	0,0%	0,0%	0,0%	n/a	-0,05%	0,01%	-0,04%	-0,03%
Caixa*	19,6%	19,6%	0,0%	100,2%	1,57%	1,57%	0,00%	0,00%
TOTAL	100,0%	100,0%	0,0%	130,2%	10,41%	8,99%	1,41%	0,01%
Custos MT					-1,248%			
ALTRO PREV				114,6%	9,16%			

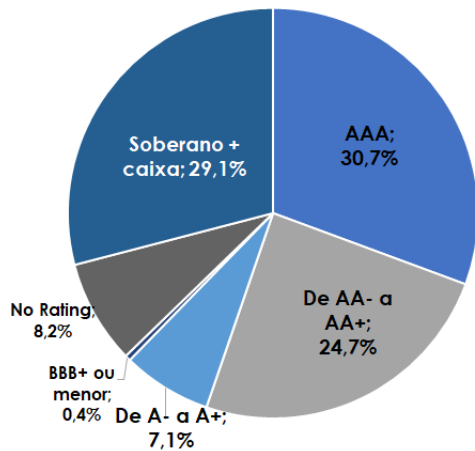
* Inclui compromissadas com lastro em títulos públicos e outros hedges.

Estratégia de hedge consolidado								
Debentures hedge	1,3%	1,3%	0,0%	74,5%	0,08%	0,12%	-0,04%	0,00%
Derivativos*	0,0%	0,0%	-1,3%	n/a	0,12%	0,00%	0,12%	0,00%
Outros*	0,0%	0,0%	0,0%	n/a	0,00%	0,00%	0,00%	0,00%
Hedge Consolidado	1,3%	1,3%	-1,3%	194,4%	0,20%	0,12%	0,08%	0,00%
Inflação Livre	0,2%	0,0%	-0,9%	564,3%	0,07%	0,01%	0,06%	0,00%
TOTAL	1,4%	1,3%	-2,1%	234,7%	0,27%	0,13%	0,14%	0,00%

* Não caixa. * Inclui compromissadas que não são contempladas na exposição de risco.

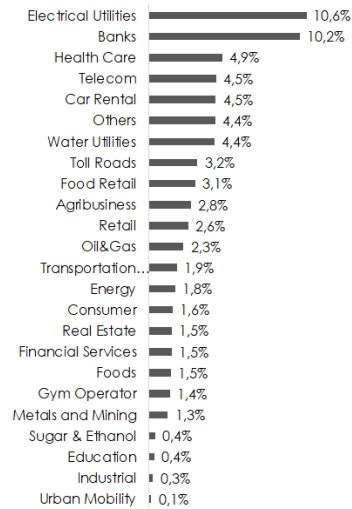
Fonte: AZ QUEST

Figura 29. Breakdown do fundo por rating



Fonte: AZ QUEST

Figura 30. Breakdown do fundo por setor



Fonte: AZ QUEST



As informações contidas neste material são de caráter meramente e exclusivamente informativo, não se tratando de qualquer recomendação de compra ou venda de qualquer ativo negociado nos mercados financeiro e de capitais. A AZ QUEST não se responsabiliza pelas decisões de investimento tomadas com base nas informações contidas neste material. A AZ Quest Investimentos Ltda. não comercializa nem distribui quotas de fundos de investimentos ou qualquer outro ativo financeiro. As informações contidas neste material são de caráter exclusivamente informativo. É fundamental a leitura do regulamento dos fundos antes de qualquer decisão de investimento. Rentabilidade obtida no passado não representa garantia de resultados futuros. A rentabilidade divulgada não é líquida de impostos. Todos os fundos de investimento geridos pela AZ Quest Investimentos Ltda. utilizam estratégias com derivativos como parte integrante de suas políticas de investimento. Tais estratégias, da forma como são adotadas, podem resultar em significativas perdas patrimoniais para seus cotistas.

AZ QUEST LUCE FIC FI RF CP LP: renda fixa – duração livre, crédito privado, destinado ao público em geral, prazo de cotização e liquidação de resgate em D+0/D+1(u) após a cotização respectivamente, consulte <http://azquest.com.br/az-quest-luce-fic-fi-rf-cp-lp/>; AZ QUEST ALTRO FIC FIM CP: multimercado livre, crédito privado, destinado ao público em geral, prazo de cotização e liquidação de resgate em D+44(c)/D+1(u) após a cotização respectivamente, consulte <http://azquest.com.br/az-quest-altro-fic-fim-cp/>; AZ QUEST DEBÊNTURES INCENTIVADAS FIM: multimercado estratégia específica, crédito privado, destinado ao público em geral, prazo de cotização e liquidação de resgate em D+29(c)/D+1(u) após a cotização respectivamente, consulte <http://azquest.com.br/az-quest-debentures-incentivadas-fim-cp/>; AZ QUEST VALORE FI RF CP: renda fixa – duração livre, crédito privado, destinado ao público em geral, prazo de cotização e liquidação de resgate em D+4(c)/D+1(u) após a cotização respectivamente, consulte <http://azquest.com.br/az-quest-valore-fi-rf-cp/>; AZ QUEST PREV ICATU CONSERVADOR FIC RF: previdência renda fixa, crédito privado, destinado ao público em geral, prazo de cotização e liquidação de resgate em D+1(u)/D+2(u) após a cotização respectivamente, consulte <http://azquest.com.br/az-quest-prev-icatu-conservador-fic-rf/>; AZ QUEST SUPRA FIC FIM CP: multimercado livre, crédito privado, destinado a investidor qualificado, prazo de cotização e liquidação de resgate em D+89(c)/D+1(u) após a cotização respectivamente.

O investimento em Fundo não é garantido pelo Fundo Garantidor de Crédito. Para avaliação da performance do fundo de investimentos, é recomendável uma análise de período de, no mínimo, 12 (doze) meses. Este material não deverá ser reproduzido, distribuído ou publicado sob qualquer propósito sem autorização da AZ Quest Investimentos. Para mais informações, ligue para (55) 11 3526 2250 ou acesse www.azquest.com.br.

